

IPR

# ŘÁDNÁ FAKTURA ZA ELEKTŘINU

Daňový doklad číslo 410607 • Strana 1/2 • Část A

Zákaznický účet

924721

**Zákazník 3000413964**

Stodská nemocnice, a.s.  
Hradecká 600  
333 01 Stod  
IČO 26361086 DIČ CZ699005333

Stodská nemocnice, a.s.  
Hradecká 600  
Stod  
333 01 Stod

10000690730603 / 100031660695 742



Vážený zákazníku,

tato faktura za elektřinu číslo 410607 byla vystavena dne 10.02.2022. V odběrném místě č. 8110881217, VO - Velkoodběr, Hradecká 600, Stod, byla za období od 01.01.2022 do 31.01.2022 spotřebovaná elektřina v množství 102,552 MWh.

**Nedoplatek ve výši 265.633,78 CZK prosíme uhradte do data splatnosti.**

K úhradě celkem 265.633,78  
Datum splatnosti 03.03.2022  
Doporučené datum úhrady 28.02.2022  
Bankovní spojení 000000-0017532513/0300  
Variabilní symbol 9012410607  
Konstantní symbol 0308  
Specifický symbol 924721

Částky jsou uvedeny včetně DPH Částka CZK  
Elektřina a regulované služby 265.633,78  
**Výsledkem fakturace je nedoplatek ve výši 265.633,78**

Daňový doklad číslo 410607		DUZP 31.01.2022
Sazba DPH	Základ DPH CZK	DPH CZK
21%	219.532,05	46.101,73

10000690730603 / 100031660695 41a Invoice 1168/1441



Obchodní zástupce  
Pavel Krátký  
e-mail: pavel.kratky@pre.cz  
tel.: 267 053 335

FAKTURACE 267 053 764  
PORUCHOVÁ LINKA ČEZ 840 850 860

*elektřina*  
*VO - 2022*  
*Stodská nemocnice*

NS \_\_\_\_\_ SCHVÁLIL \_\_\_\_\_

**www.pre.cz**

Pražská energetika, a. s.

Na Hroudě 1492/4, 100 05 Praha 10, IČO: 60193913, DIČ: CZ60193913

Zapsaná v obchodním rejstříku vedeném Městským soudem v Praze, oddíl B, vložka 2405

## VYÚČTOVÁNÍ SPOTŘEBY ELEKTŘINY

Odběrné místo č. 8110881217, EAN OPM 859182400800001301

VO - Velkoodběr, Hradecká 600, Stod

Energie Konstant

Překročení rezervované kapacity

Měřicí místo/napěťová hladina	Sjednáno kW	Naměřeno kW	Překročeno kW	CZK/kW	Celkem CZK
VN	260	272	12	297,42	3.569,06

## Zúčtované částky celkem - rozpis dodávky elektřiny a regulovaných služeb

Položka	Počet jednotek	Jednotka	CZK/Jednotka	Celkem CZK
Silová elektřina VT	40,437	MWh	1.622,00	65.588,81
Silová elektřina NT	62,115	MWh	1.059,00	65.779,79
Daň z elektřiny	102,552	MWh	28,30	2.902,22
<b>Obchod s elektřinou</b>				<b>134.270,82</b>
Překročení RK roční	0,012	MW	297.421,50	3.569,06
Použití sítě	102,552	MWh	83,12	8.524,12
Nevyžádaná dodávka jalové energie	2,661	MVAh	440,00	1.170,84
Rezervovaná kapacita roční	0,260	MW	172.735,00	44.911,10
Distribuční služby ČEZ Distribuce, a. s.				58.175,12
Činnosti operátora trhu	1	měsíc	4,20	4,20
Podpora elekt. z podporovaných zdrojů energie	0,300	MW	51.463,94	15.439,18
Systémové služby	102,552	MWh	113,53	11.642,73
<b>Regulované služby</b>				<b>85.261,23</b>
<b>Elektřina a regulované služby celkem bez DPH</b>				<b>219.532,05</b>

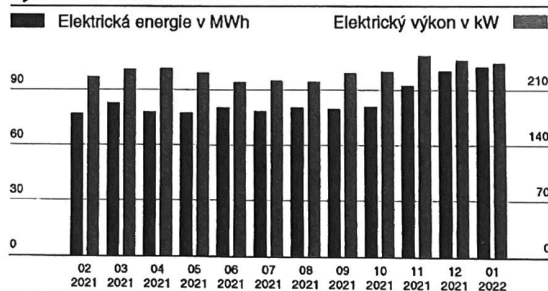
## Daňový přehled

Položka	Základ DPH CZK	Sazba DPH	DPH CZK	Celkem CZK
Elektřina a regulované služby	219.532,05	21%	46.101,73	265.633,78
<b>Celkem</b>	<b>219.532,05</b>		<b>46.101,73</b>	<b>265.633,78</b>

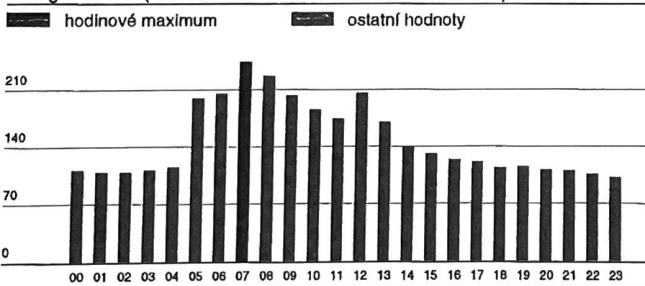
## DÚF a sjednaná rezervovaná kapacita

Položka	Tech. jednotky	Hodnota	Sjednáno rok	Sjednáno měsíc
Činná energie VN	kWh	102552		
Decentrální výroba	kWh			
Maximum VN	kW	272	260	
Maximum VN čas		19.01.2022 06:00		
Tg Fi VN		0,016		
Zpětná dodávka	kVAh	2661		
Bezplatně	kWh			
Lokální spotřeba	kWh			

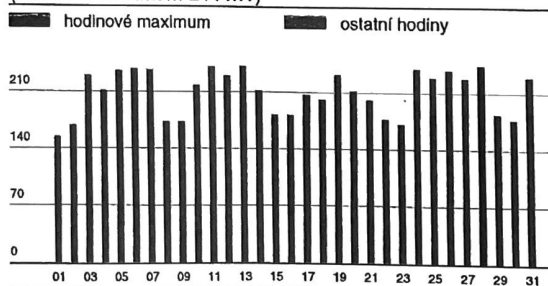
## Diagram elektrické energie a hodinového elektrického výkonu od 02/2021 do 01/2022



## Průběh hodinového výkonu dne s maximálním zatížením 28.01.2022 energie v kWh (hodinové maximum 244 kW v 07:00 hod)



## Průběh hodinových denních maxim v 01/2022 (hodinové maximum 244 kW)



Zpráva pro zákazníka: Výpočet platby podpory elektřiny z podporovaných zdrojů energie je prováděn dle zákona dvojitým způsobem - součinem zákaznickem odebraného množství v MWh a jednotkové ceny, která se uvádí v CZK/MWh a součinem sjednaného rezervovaného příkonu za měsíc, délky období a stanovené ceny za rezervovaný příkon uvedené v CZK/MWh/měsíc. Ve faktuře je použit levnější způsob výpočtu. Cena regulovaných služeb je stanovena od 1.1.2022 v souladu s cenovým rozhodnutím ERÚ č. 8/2021 ze dne 30.11.2021. Podíl zdrojů elektřiny na celkové směsi paliv dodavatele za rok 2020: uhlí 42,66 %, jádro 40,75 %, zemní plyn 9,61 %, OZE 6,75 %, druhotné zdroje 0,12 %, ostatní zdroje 0,11 %. Informace o dopadu výroby elektřiny na životní prostředí: [www.chmu.cz](http://www.chmu.cz), [www.mpo.cz](http://www.mpo.cz), [www.env.cz](http://www.env.cz).

IPR

## ŘÁDNÁ FAKTURA ZA ELEKTŘINU

Daňový doklad číslo 414602 • Strana 1/2 • Část A

Zákaznický účet

924721

Zákazník 3000413964

Stodská nemocnice, a.s.

Hradecká 600

333 01 Stod

IČO 26361086 DIČ CZ699005333

Stodská nemocnice, a.s.

Hradecká 600

Stod

333 01 Stod

10000696622103 / 100032026319 685



Vážený zákazníku,

tato faktura za elektřinu číslo 414602 byla vystavena dne 09.03.2022. V odběrném místě č. 8110881217, VO - Velkoodběr, Hradecká 600, Stod, byla za období od 01.02.2022 do 28.02.2022 spotřebovaná elektřina v množství 95,687 MWh.

**Nedoplatek ve výši 261.029,42 CZK prosíme uhradte do data splatnosti.**

K úhradě celkem	261.029,42
Datum splatnosti	30.03.2022
Doporučené datum úhrady	25.03.2022
Bankovní spojení	000000-0017532513/0300
Variabilní symbol	9022414602
Konstantní symbol	0308
Specifický symbol	924721

Částky jsou uvedeny včetně DPH	Částka CZK
Elektřina a regulované služby	261.029,42
<b>Výsledkem fakturace je nedoplatek ve výši</b>	<b>261.029,42</b>

Daňový doklad číslo 414602	DUZP 28.02.2022
Sazba DPH	Základ DPH CZK DPH CZK
21%	215.726,80 45.302,62



Obchodní zástupce  
Pavel Krátký  
e-mail: pavel.kratky@pre.cz  
tel.: 267 053 335

FAKTURACE	267 053 764
PORUCHOVÁ LINKA ČEZ	800 850 860

www.pre.cz

Pražská energetika, a. s.

Na Hroudě 1492/4, 100 05 Praha 10, IČO: 60193913, DIČ: CZ60193913

Zapsaná v obchodním rejstříku vedeném Městským soudem v Praze, oddíl B, vložka 2405

10000696622103 / 100032026319 41a Invoice 1032/1336

**VYÚČTOVÁNÍ SPOTŘEBY ELEKTŘINY**

Odběrné místo č. 8110881217, EAN OPM 85918240080001301

VO - Velkoodběr, Hradecká 600, Stod

**Energie Konstant****Překročení rezervované kapacity**

Měřicí místo/napěťová hladina

	Sjednáno kW	Naměřeno kW	Překročeno kW	CZK/kW	Celkem CZK
VN	260	291	31	297,42	9.220,07

**Zúčtované částky celkem - rozpis dodávky elektřiny a regulovaných služeb**

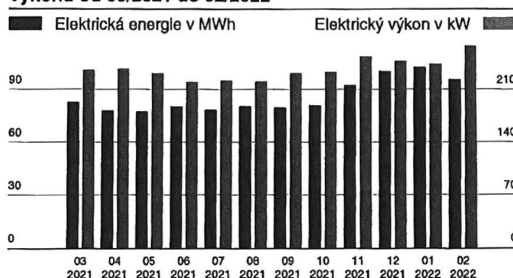
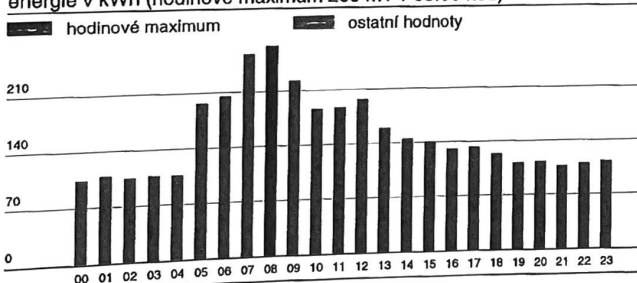
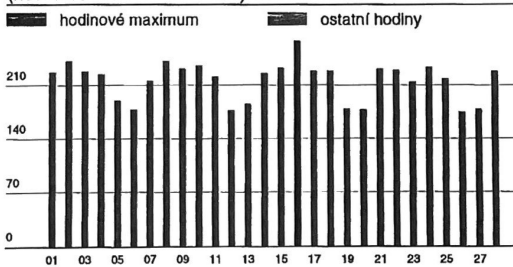
Položka	Počet jednotek	Jednotka	CZK/Jednotka	Celkem CZK
Silová elektřina VT	38,856	MWh	1.622,00	63.024,43
Silová elektřina NT	56,831	MWh	1.059,00	60.184,03
Daň z elektřiny	95,687	MWh	28,30	2.707,94
<b>Obchod s elektřinou</b>				<b>125.916,40</b>
Překročení RK roční				9.220,07
Použití sítí	0,031	MW	297.421,50	7.953,50
Nevyžádaná dodávka jalové energie	95,687	MWh	83,12	1.419,00
Rezervovaná kapacita roční	3,225	MVAh	440,00	44.911,10
Distribuční služby ČEZ Distribuce, a. s.	0,260	MW	172.735,00	63.503,67
Činnosti operátora trhu	1	měsíc	4,20	4,20
Podpora elekt. z podporovaných zdrojů energie	0,300	MW	51.463,94	15.439,18
Systémové služby	95,687	MWh	113,53	10.863,35
<b>Regulované služby</b>				<b>89.810,40</b>
<b>Elektřina a regulované služby celkem bez DPH</b>				<b>215.726,80</b>

**Daňový přehled**

Položka	Základ DPH CZK	Sazba DPH	DPH CZK	Částka CZK
Elektřina a regulované služby	215.726,80	21%	45.302,62	261.029,42
<b>Celkem</b>	<b>215.726,80</b>		<b>45.302,62</b>	<b>261.029,42</b>

**DÚF a sjednaná rezervovaná kapacita**

Položka	Tech. jednotky	Hodnota	Sjednáno rok	měsíc
Činná energie VN	kWh	95687		
Decentrální výroba	kWh			
Maximum VN	kW	291	260	
Maximum VN čas		16.02.2022 08:45		
Tg FI VN		0,011		
Zpětná dodávka	kVAh	3225		
Bezplatně	kWh			
Lokální spotřeba	kWh			

**Diagram elektrické energie a hodinového elektrického výkonu od 03/2021 do 02/2022****Průběh hodinového výkonu dne s maximálním zatížením 16.02.2022**  
energie v kWh (hodinové maximum 268 kW v 08:00 hod)**Průběh hodinových denních maxim v 02/2022**  
(hodinové maximum 268 kW)

Zpráva pro zákazníka: Výpočet platby podpory elektřiny z podporovaných zdrojů energie je prováděn dle zákona dvojím způsobem - součinem zákazníkem odebraného množství v MWh a jednotkové ceny, která se uvádí v CZK/MWh a součinem sjednaného rezervovaného příkonu za měsíc, délky období a stanovené ceny za rezervovaný příkon uvedené v CZK/MW/měsíc. Ve faktuře je použit levnější způsob výpočtu. Podíl zdrojů elektřiny na celkové směsi paliv dodavatele za rok 2020: uhlí 42,66 %, jádro 40,75 %, zemní plyn 9,61 %, OZE 6,75 %, druhotné zdroje 0,12 %, ostatní zdroje 0,11 %. Informace o dopadu výroby elektřiny na životní prostředí: [www.chmu.cz](http://www.chmu.cz), [www.mpo.cz](http://www.mpo.cz), [www.env.cz](http://www.env.cz).

# IPR

## ŘÁDNÁ FAKTURA ZA ELEKTŘINU

Daňový doklad číslo 416288 • Strana 1/2 • Část A

Zákaznický účet

924721

**Zákazník 3000413964**

Stodská nemocnice, a.s.

Hradecká 600

333 01 Stod

IČO 26361086 DIČ CZ699006333

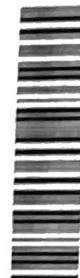
Stodská nemocnice, a.s.

Hradecká 600

Stod

333 01 Stod

10000702350803 / 100032453905 661



Vážený zákazníku,

tato faktura za elektřinu číslo 416288 byla vystavena dne 11.04.2022. V odběrném místě č. 8110881217, VO - Velkoodběr, Hradecká 600, Stod, byla za období od 01.03.2022 do 31.03.2022 spotřebovaná elektřina v množství 107,369 MWh.

**Nedoplatek ve výši 280.396,93 CZK prosíme uhradte do data splatnosti.**

K úhradě celkem	280.396,93
Datum splatnosti	02.05.2022
Doporučené datum úhrady	27.04.2022
Bankovní spojení	000000-0017532513/0300
Varlační symbol	9032416288
Konstantní symbol	0308
Specifický symbol	924721

Částky jsou uvedeny včetně DPH	Částka CZK
Elektřina a regulované služby	280.396,93
<b>Výsledkem fakturace je nedoplatek ve výši</b>	<b>280.396,93</b>

Daňový doklad číslo 416288	DUZP 31.03.2022
Sazba DPH	Základ DPH CZK DPH CZK
21%	231.733,00 48.663,93



Obchodní zástupce  
Pavel Krátký  
e-mail: pavel.kratky@pro.cz  
tel.: 267 053 335

FAKTURACE 267 053 764  
PORUCHOVÁ LINKA ČEZ 800 850 860

**www.pre.cz**

**Pražská energetika, a. s.**

Na Hroudě 1492/4, 100 05 Praha 10, IČO: 60193913, DIČ: CZ60193913

Zapsaná v obchodním rejstříku vedeném Městským soudem v Praze, oddíl B, vložka 2405

10000702350803 / 100032453905 41a Invoice 99471304

## VYÚČTOVÁNÍ SPOTŘEBY ELEKTŘINY

Odběrné místo č. 8110881217, EAN OPM 859182400800001301

VO - Velkoodběr, Hradecká 600, Stod

Energie Konstant

Překročení rezervované kapacity

Měřicí místo/napěťová hladina

	Sjednáno kW	Naměřeno kW	Překročeno kW	CZK/kW	Celkem CZK
VN	260	283	23	297,42	6.840,69

## Zúčtované částky celkem - rozpis dodávky elektřiny a regulovaných služeb

Položka	Počet jednotek	Jednotka	CZK/Jednotka	Celkem CZK
Silová elektřina VT	44,603	MWh	1.622,00	72.346,07
Silová elektřina NT	62,766	MWh	1.059,00	66.469,19
Daň z elektřiny	107,369	MWh	28,30	3.038,54
<b>Obchod s elektřinou</b>				<b>141.853,80</b>
Překročení RK roční				
Použití sítí	0,023	MW	297.421,50	6.840,69
Nevyžádaná dodávka jalové energie	107,369	MWh	83,12	8.924,51
Rezervovaná kapacita roční	3,568	MVAh	440,00	1.569,92
Distribuční služby ČEZ Distribuce, a. s.	0,260	MW	172.735,00	44.911,10
Činnosti operátora trhu				62.246,22
Podpora elekt. z podporovaných zdrojů energie	1	měsíc	4,20	4,20
Systémové služby	0,300	MW	51.463,94	15.439,18
<b>Regulované služby</b>	107,369	MWh	113,53	<b>12.189,60</b>
<b>Elektřina a regulované služby celkem bez DPH</b>				<b>89.879,20</b>
				<b>231.733,00</b>

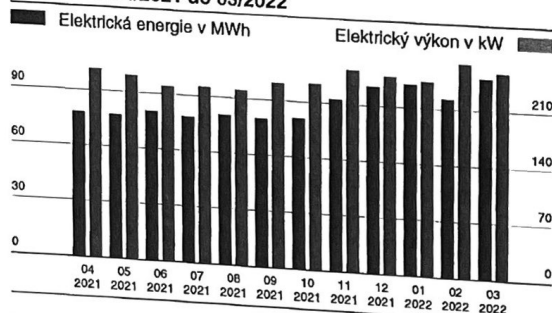
## Daňový přehled

Položka	Základ DPH CZK	Sazba DPH	DPH CZK	Částka CZK
Elektřina a regulované služby	231.733,00	21%	48.663,93	280.396,93
<b>Celkem</b>	<b>231.733,00</b>		<b>48.663,93</b>	<b>280.396,93</b>

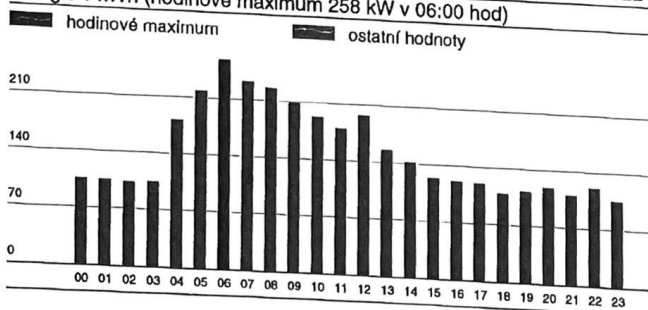
## DÚF a sjednaná rezervovaná kapacita

Položka	Tech. jednotky	Hodnota	Sjednáno rok	měsíc
Činná energie VN	kWh	107369		
Decentrální výroba	kWh			
Maximum VN	kW	283	260	
Maximum VN čas		24.03.2022 06:45		
Tg Fi VN		0,012		
Zpětná dodávka	kVAh	3568		
Bezplatně	kWh			
Lokální spotřeba	kWh			

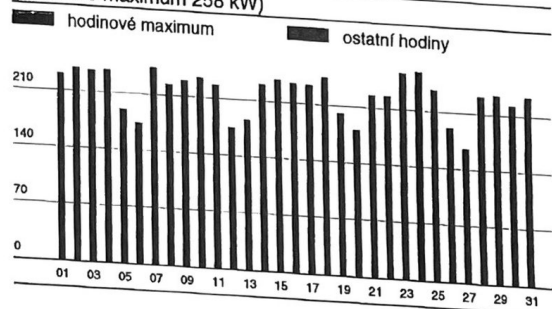
## Diagram elektrické energie a hodinového elektrického výkonu od 04/2021 do 03/2022



## Průběh hodinového výkonu dne s maximálním zatížením 24.03.2022



## Průběh hodinových denních maxim v 03/2022 (hodinové maximum 258 kW)



Zpráva pro zákazníka: Výpočet platby podpory elektřiny z podporovaných zdrojů energie je prováděn dle zákona dvojím způsobem - součinem zákaznickem odebraného množství v MWh a jednotkové ceny, která se uvádí v CZK/MWh a součinem sjednaného rezervovaného příkonu za měsíc, délky období a stanovené ceny za rezervovaný příkon uvedené v CZK/MWh/měsíc. Ve faktuře je použit levnější způsob výpočtu. Podíl zdrojů elektřiny na celkové směsi paliv dodavatele za rok 2020: uhlí 42,66 %, jádro 40,75 %, zemní plyn 9,61 %, OZE 6,75 %, druhotné zdroje 0,12 %, ostatní zdroje 0,11 %. Informace o dopadu výroby elektřiny na životní prostředí: [www.chmu.cz](http://www.chmu.cz), [www.mpo.cz](http://www.mpo.cz), [www.env.cz](http://www.env.cz).

# IPR

## ŘÁDNÁ FAKTURA ZA ELEKTŘINU

Daňový doklad číslo 418625 • Strana 1/2 • Část A

Zákaznický účet

924721

**Zákazník 3000413964**

Stodská nemocnice, a.s.  
Hradecká 600  
333 01 Stod  
IČO 26361086 DIČ CZ699005333

Stodská nemocnice, a.s.  
Hradecká 600  
Stod  
333 01 Stod

10000707274601 / 100032714231 269



Vážený zákazníku,

tato faktura za elektřinu číslo 418625 byla vystavena dne 09.05.2022. V odběrném místě č. 8110881217, VO - Velkoodběr, Hradecká 600, Stod, byla za období od 01.04.2022 do 30.04.2022 spotřebovaná elektřina v množství 96,704 MWh.

**Nedoplatek ve výši 249.034,03 CZK prosíme uhradte do data splatnosti.**

K úhradě celkem	249.034,03
Datum splatnosti	30.05.2022
Doporučené datum úhrady	25.05.2022
Bankovní spojení	000000-0017532513/0300
Variabilní symbol	9042418625
Konstantní symbol	0308
Specifický symbol	924721

Částky jsou uvedeny včetně DPH	Částka CZK
Elektřina a regulované služby	249.034,03
<b>Výsledkem fakturace je nedoplatek ve výši</b>	<b>249.034,03</b>

Daňový doklad číslo 418625	DUZP 30.04.2022
Sazba DPH	Základ DPH CZK DPH CZK
21%	205.813,25 43.220,78



Obchodní zástupce  
Pavel Krátký  
e-mail: pavel.kratky@pre.cz  
tel.: 267 053 335

FAKTURACE 267 053 234  
PORUCHOVÁ LINKA ČEZ 800 850 860

**www.pre.cz**

Pražská energetika, a. s.

Na Hroudě 1492/4, 100 05 Praha 10, IČO: 60193913, DIČ: CZ60193913

Zapsaná v obchodním rejstříku vedeném Městským soudem v Praze, oddíl B, vložka 2405

10000707274601 / 100032714231 41a Invoice 372/622

**VYÚČTOVÁNÍ SPOTŘEBY ELEKTŘINY**

Odběrné místo č. 8110881217, EAN OPM 859182400800001301

VO - Velkoodběr, Hradecká 600, Stod

**Energie Konstant****Zúčtované částky celkem - rozpis dodávky elektřiny a regulovaných služeb**

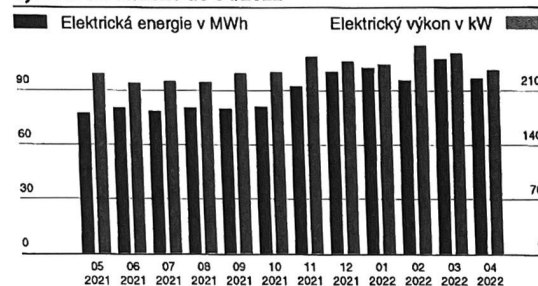
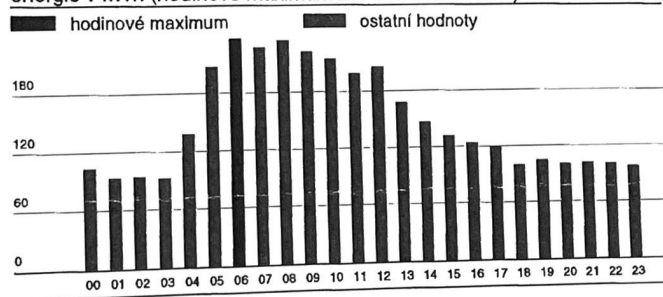
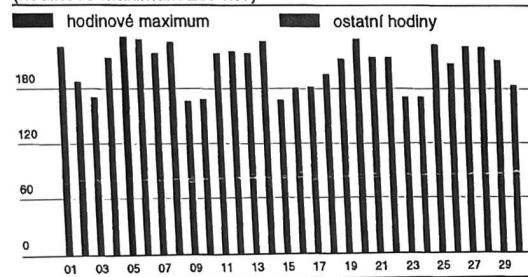
Položka	Počet jednotek	Jednotka	CZK/Jednotka	Celkem CZK
Silová elektřina VT	35,437	MWh	1.622,00	57.478,81
Silová elektřina NT	61,267	MWh	1.059,00	64.881,75
Daň z elektřiny	96,704	MWh	28,30	2.736,72
<b>Obchod s elektřinou</b>				<b>125.097,28</b>
Použití sítí				8.038,04
Nevyžádaná dodávka jalové energie	96,704	MWh	83,12	1.344,64
Rezervovaná kapacita roční	3,056	MVAh	440,00	44.911,10
Distribuční služby ČEZ Distribuce, a. s.	0,260	MW	172.735,00	54.293,78
Činnosti operátora trhu	1	měsíc	4,20	4,20
Podpora elekt. z podporovaných zdrojů energie	0,300	MW	51.463,94	15.439,18
Systémové služby	96,704	MWh	113,53	10.978,81
<b>Regulované služby</b>				<b>80.715,97</b>
<b>Elektřina a regulované služby celkem bez DPH</b>				<b>205.813,25</b>

**Daňový přehled**

Položka	Základ DPH CZK	Sazba DPH	DPH CZK	Celkem
Elektřina a regulované služby	205.813,25	21%	43.220,78	249.034,03
<b>Celkem</b>	<b>205.813,25</b>		<b>43.220,78</b>	<b>249.034,03</b>

**DÚF a sjednaná rezervovaná kapacita**

Položka	Tech. jednotky	Hodnota	Sjednáno
			rok měsíc
Činná energie VN	kWh	96704	
Decentrální výroba	kWh		
Maximum VN	kW	257	260
Maximum VN čas		12.04.2022 04:45	
Tg Fi VN		0,015	
Zpětná dodávka	kVAh	3056	
Bezplatně	kWh		
Lokální spotřeba	kWh		

**Diagram elektrické energie a hodinového elektrického výkonu od 05/2021 do 04/2022****Průběh hodinového výkonu dne s maximálním zatížením 05.04.2022**  
energie v kWh (hodinové maximum 237 kW v 06:00 hod)**Průběh hodinových denních maxim v 04/2022**  
(hodinové maximum 237 kW)

Zpráva pro zákazníka: Výpočet platby podpory elektřiny z podporovaných zdrojů energie je prováděn dle zákona dvojím způsobem - součinem zákazníkem odebraného množství v MWh a jednotkové ceny, která se uvádí v CZK/MWh a součinem sjednaného rezervovaného příkonu za měsíc, délky období a stanovené ceny za rezervovaný příkon uvedené v CZK/MW/měsíc. Ve faktuře je použit levnější způsob výpočtu. Podíl zdrojů elektřiny na celkové směsi paliv dodavatele za rok 2020: uhlí 42,66 %, jádro 40,75 %, zemní plyn 9,81 %, OZE 6,75 %, druhotné zdroje 0,12 %, ostatní zdroje 0,11 %. Informace o dopadu výroby elektřiny na životní prostředí: [www.chmu.cz](http://www.chmu.cz), [www.mpo.cz](http://www.mpo.cz), [www.env.cz](http://www.env.cz).

IPR

# ŘÁDNÁ FAKTURA ZA ELEKTŘINU

Daňový doklad číslo 420464 • Strana 1/2 • Část A

Zákaznický účet

924721

**Zákazník 3000413964**

Stodská nemocnice, a.s.

Hradecká 600

333 01 Stod

IČO 26361086 DIČ CZ699005333

Stodská nemocnice, a.s.

Hradecká 600

Stod

333 01 Stod

10000712698202 / 100033030717 634



Vážený zákazníku,

tato faktura za elektřinu číslo 420464 byla vystavena dne 09.06.2022. V odběrném místě č. 8110881217, VO - Velkoodběr, Hradecká 600, Stod, byla za období od 01.05.2022 do 31.05.2022 spotřebovaná elektřina v množství 89,580 MWh.

**Nedoplatek ve výši 246.026,54 CZK prosíme uhradte do data splatnosti.**

K úhradě celkem 246.026,54  
Datum splatnosti 30.06.2022  
Doporučené datum úhrady 27.06.2022  
Bankovní spojení 000000-0017532513/0300  
Variabilní symbol 9052420464  
Konstantní symbol 0308  
Specifický symbol 924721

Částky jsou uvedeny včetně DPH  
Částka CZK  
Elektřina a regulované služby 246.026,54  
**Výsledkem fakturace je nedoplatek ve výši 246.026,54**

Daňový doklad číslo 420464	DUZP 31.05.2022
Sazba DPH	Základ DPH CZK DPH CZK
21%	203.327,72 42.698,82



Obchodní zástupce  
Pavel Krátký  
e-mail: pavel.kratky@pre.cz  
tel.: 267 053 335

FAKTURACE  
PORUCHOVÁ LINKA ČEZ

267 053 234  
800 850 860

www.pre.cz

Pražská energetika, a. s.

Na Hroudě 1492/4, 100 05 Praha 10, IČO: 60193913, DIČ: CZ60193913

Zapsaná v obchodním rejstříku vedeném Městským soudem v Praze, oddíl B, vložka 2405

10000712698202 / 100033030717 41a Invoice 9/11

**VYÚČTOVÁNÍ SPOTŘEBY ELEKTŘINY**

Odběrné místo č. 8110881217, EAN OPM 859182400800001301

VO - Velkoodběr, Hradecká 600, Stod

**Energie Konstant****Překročení rezervované kapacity**

Měřicí místo/napěťová hladina

	Sjednáno kW	Naměřeno kW	Překročeno kW	CZK/kW	Celkem CZK
VN	260	279	19	297,42	5.651,01

**Zúčtované částky celkem - rozpis dodávky elektřiny a regulovaných služeb**

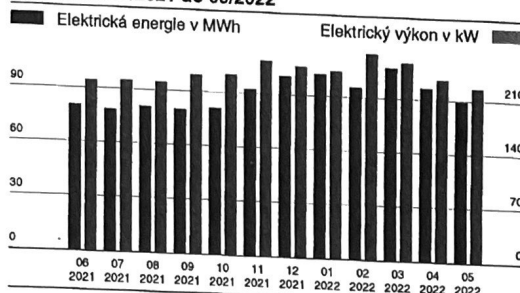
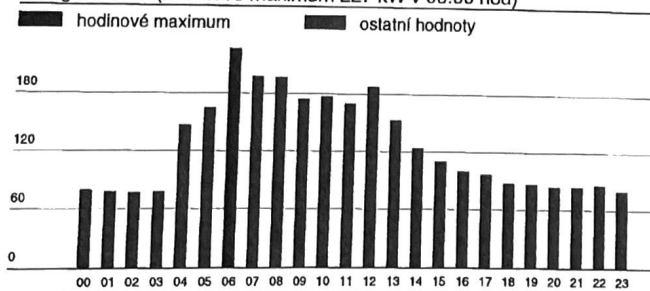
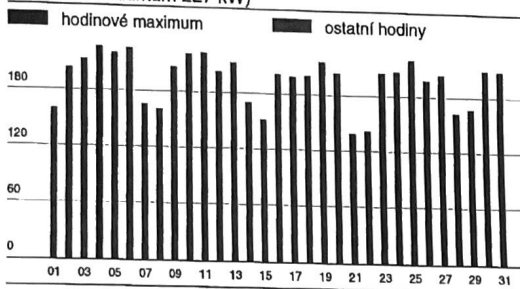
Položka	Počet jednotek	Jednotka	CZK/Jednotka	Celkem CZK
Silová elektřina VT	37,677	MWh	1.622,00	61.112,09
Silová elektřina NT	51,903	MWh	1.059,00	54.965,28
Daň z elektřiny	89,580	MWh	28,30	2.535,11
<b>Obchod s elektřinou</b>				<b>118.612,48</b>
Překročení RK roční				5.651,01
Použití sítí	0,019	MW	297.421,50	7.445,89
Nevyžádaná dodávka jalové energie	89,580	MWh	83,12	1.093,84
Rezervovaná kapacita roční	2,486	MVarh	440,00	44.911,10
Distribuční služby ČEZ Distribuce, a. s.	0,260	MW	172.735,00	59.101,84
Činnosti operátora trhu				4,20
Podpora elekt. z podporovaných zdrojů energie	1	měsíc	4,20	15.439,18
Systémové služby	0,300	MW	51.463,94	10.170,02
<b>Regulované služby</b>	89,580	MWh	113,53	<b>84.715,24</b>
<b>Elektřina a regulované služby celkem bez DPH</b>				<b>203.327,72</b>

**Daňový přehled**

Položka	Základ DPH CZK	Sazba DPH	DPH CZK	Částka CZK
Elektřina a regulované služby	203.327,72	21%	42.698,82	246.026,54
<b>Celkem</b>	<b>203.327,72</b>		<b>42.698,82</b>	<b>246.026,54</b>

**DŮF a sjednaná rezervovaná kapacita**

Položka	Tech. jednotky	Hodnota	Sjednáno rok	měsíc
Činná energie VN	kWh	89580		
Decentrální výroba	kWh			
Maximum VN	kW	279	260	
Maximum VN čas		11.05.2022 05:45		
Tg Fi VN		0,030		
Zpětná dodávka	kVarh	2486		
Bezplatně	kWh			
Lokální spotřeba	kWh			

**Diagram elektrické energie a hodinového elektrického výkonu od 06/2021 do 05/2022****Průběh hodinového výkonu dne s maximálním zatížením 04.05.2022**  
energie v kWh (hodinové maximum 227 kW v 06:00 hod)**Průběh hodinových denních maxim v 05/2022**  
(hodinové maximum 227 kW)

Zpráva pro zákazníka: Výpočet platby podpory elektřiny z podporovaných zdrojů energie je prováděn dle zákona dvojím způsobem - součinem zákaznickem odebraného množství v MWh a jednotkové ceny, která se uvádí v CZK/MWh a součinem sjednaného rezervovaného příkonu za měsíc, délky období a stanovené ceny za rezervovaný příkon uvedené v CZK/MW/měsíc. Ve faktuře je použit levnější způsob výpočtu. Podíl zdrojů elektřiny na celkové směsí paliv dodavatele za rok 2020: uhlí 42,66 %, jádro 40,75 %, zemní plyn 9,61 %, OZE 6,75 %, druhotné zdroje 0,12 %, ostatní zdroje 0,11 %. Informace o dopadu výroby elektřiny na životní prostředí: [www.chmu.cz](http://www.chmu.cz), [www.mpo.cz](http://www.mpo.cz), [www.env.cz](http://www.env.cz).

IPR

## ŘÁDNÁ FAKTURA ZA ELEKTŘINU

Daňový doklad číslo 423509 • Strana 1/2 • Část A

Zákaznický účet

924721

Zákazník 3000413964

Stodská nemocnice, a.s.

Hradecká 600

333 01 Stod

IČO 26361086 DIČ CZ699005333

Stodská nemocnice, a.s.

Hradecká 600

Stod

333 01 Stod

10000717485803 / 100033298051 515



Vážený zákazníku,

tato faktura za elektřinu číslo 423509 byla vystavena dne 13.07.2022. V odběrném místě č. 8110881217, VO - Velkoodběr, Hradecká 600, Stod, byla za období od 01.06.2022 do 30.06.2022 spotřebovaná elektřina v množství 81,049 MWh.

**Nedoplatek ve výši 224.383,27 CZK prosíme uhradte do data splatnosti.**

K úhradě celkem 224.383,27  
Datum splatnosti 03.08.2022  
Doporučené datum úhrady 29.07.2022  
Bankovní spojení 000000-0017532513/0300  
Variabilní symbol 9062423509  
Konstantní symbol 0308  
Specifický symbol 924721

Částky jsou uvedeny včetně DPH Částka CZK  
Elektřina a regulované služby 224.383,27  
**Výsledkem fakturace je nedoplatek ve výši 224.383,27**

Daňový doklad číslo 423509		DUZP 30.06.2022
Sazba DPH	Základ DPH CZK	DPH CZK
21%	185.440,72	38.942,55



Obchodní zástupce  
Pavel Krátký  
e-mail: pavel.kratky@pre.cz  
tel.: 267 053 335

FAKTURACE 267 053 234  
PORUCHOVÁ LINKA ČEZ 800 850 860

www.pre.cz

Pražská energetika, a. s.

Na Hroudě 1492/4, 100 05 Praha 10, IČO: 60193913, DIČ: CZ60193913

Zapsaná v obchodním rejstříku vedeném Městským soudem v Praze, oddíl B, vložka 2405

10000717485803 / 100033298051 42a Invoice 707/1007

## VYÚČTOVÁNÍ SPOTŘEBY ELEKTŘINY

Odběrné místo č. 8110881217, EAN OPM 85918240080001301

VO - Velkoodběr, Hradecká 600, Stod

## Energie Konstant

## Zúčtované částky celkem - rozpis dodávky elektřiny a regulovaných služeb

Položka	Počet jednotek	Jednotka	CZK/Jednotka	Celkem CZK
Sílová elektřina VT	35,620	MWh	1.622,00	57.775,64
Sílová elektřina NT	45,429	MWh	1.059,00	48.109,31
Daň z elektřiny	81,049	MWh	28,30	2.293,69
<b>Obchod s elektřinou</b>				<b>108.178,64</b>
Použití sítí	81,049	MWh	83,12	6.736,79
Nevyžádaná dodávka jalové energie	2,203	MVarh	440,00	969,32
Rezervovaná kapacita roční	0,260	MW	172.735,00	44.911,10
Distribuční služby ČEZ Distribuce, a. s.				52.617,21
Činnosti operátora trhu	1	měsíc	4,20	4,20
Podpora elekt. z podporovaných zdrojů energie	0,300	MW	51.463,94	15.439,18
Systémové služby	81,049	MWh	113,53	9.201,49
<b>Regulované služby</b>				<b>77.262,08</b>
<b>Elektřina a regulované služby celkem bez DPH</b>				<b>185.440,72</b>

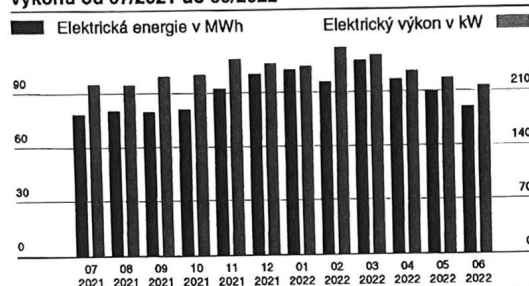
## Daňový přehled

Položka	Základ DPH CZK	Sazba DPH	DPH CZK	Celkem
Elektřina a regulované služby	185.440,72	21%	38.942,55	224.383,27
<b>Celkem</b>	<b>185.440,72</b>		<b>38.942,55</b>	<b>224.383,27</b>

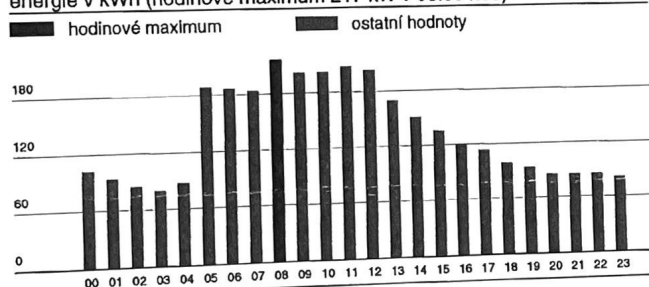
## DŮF a sjednaná rezervovaná kapacita

Položka	Tech. jednotky	Hodnota	Sjednáno rok	měsíc
Činná energie VN	kWh	81049		
Decentrální výroba	kWh			
Maximum VN	kW	256	260	
Maximum VN čas		08.06.2022 05:45		
Tg FI VN		0,039		
Zpětná dodávka	kVarh	2203		
Bezplatně	kWh			
Lokální spotřeba	kWh			

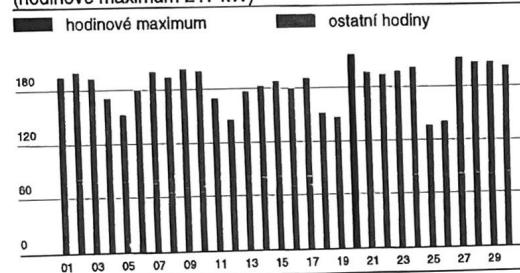
## Diagram elektrické energie a hodinového elektrického výkonu od 07/2021 do 06/2022



## Průběh hodinového výkonu dne s maximálním zatížením 20.06.2022 energie v kWh (hodinové maximum 217 kW v 08:00 hod)



## Průběh hodinových denních maxim v 06/2022 (hodinové maximum 217 kW)



Zpráva pro zákazníka: Výpočet platby podpory elektřiny z podporovaných zdrojů energie je prováděn dle zákona dvojitým způsobem - součinem zákazníkem odebraného množství v MWh a jednotkové ceny, která se uvádí v CZK/MWh a součinem sjednaného rezervovaného příkonu za měsíc, délky období a stanovené ceny za rezervovaný příkon uvedené v CZK/MW/měsíc. Ve faktuře je použit levnější způsob výpočtu. Podíl zdrojů elektřiny na celkové směsi paliv dodavatele za rok 2020: uhlí 42,66 %, jádro 40,75 %, zemní plyn 9,61 %, OZE 6,75 %, druhotné zdroje 0,12 %, ostatní zdroje 0,11 %. Informace o dopadu výroby elektřiny na životní prostředí: [www.chmu.cz](http://www.chmu.cz), [www.mpo.cz](http://www.mpo.cz), [www.env.cz](http://www.env.cz).

# IPR

## ŘÁDNÁ FAKTURA ZA ELEKTŘINU

Daňový doklad číslo 427234 • Strana 1/2 • Část A

**Zákaznický účet**

**924721**

**Zákazník 3000413964**

Stodská nemocnice, a.s.  
Hradecká 600  
333 01 Stod  
IČO 26361086 DIČ CZ699005333

Stodská nemocnice, a.s.  
Hradecká 600  
Stod  
333 01 Stod

10000722101102 / 100033539718 622



Vážený zákazníku,

tato faktura za elektřinu číslo 427234 byla vystavena dne 09.08.2022. V odběrném místě č. 8110881217, VO - Velkoodběr, Hradecká 600, Stod, byla za období od 01.07.2022 do 31.07.2022 spotřebovaná elektřina v množství 82,831 MWh.

**Nedoplatek ve výši 227.499,64 CZK prosíme uhradte do data splatnosti.**

K úhradě celkem 227.499,64  
Datum splatnosti 30.08.2022  
Doporučené datum úhrady 25.08.2022  
Bankovní spojení 000000-0017532513/0300  
Variabilní symbol 9072427234  
Konstantní symbol 0308  
Specifický symbol 924721

Částky jsou uvedeny včetně DPH Částka CZK  
Elektřina a regulované služby 227.499,64  
**Výsledkem fakturace je nedoplatek ve výši 227.499,64**

Daňový doklad číslo 427234	DUZP 31.07.2022
Sazba DPH	Základ DPH CZK DPH CZK
21%	188.016,23 39.483,41



Obchodní zástupce  
Pavel Krátký  
e-mail: pavel.kratky@pre.cz  
tel.: 267 053 335

FAKTURACE 267 053 234  
PORUCHOVÁ LINKA ČEZ 800 850 860

**www.pre.cz**

**Pražská energetika, a. s.**

Na Hroudě 1492/4, 100 05 Praha 10, IČO: 60193913, DIČ: CZ60193913  
Zapsaná v obchodním rejstříku vedeném Městským soudem v Praze, oddíl B, vložka 2405

10000722101102 / 100033539718 42c Invoice 943/1231

**VYÚČTOVÁNÍ SPOTŘEBY ELEKTŘINY**

Odběrné místo č. 8110881217, EAN OPM 859182400800001301

VO - Velkoodběr, Hradecká 600, Stod

**Energie Konstant****Překročení rezervované kapacity**

Měřicí místo/napěťová hladina

	Sjednáno kW	Naměřeno kW	Překročeno kW	CZK/kW	Celkem CZK
VN	260	268	8	297,42	2.379,37

**Zúčtované částky celkem - rozpis dodávky elektřiny a regulovaných služeb**

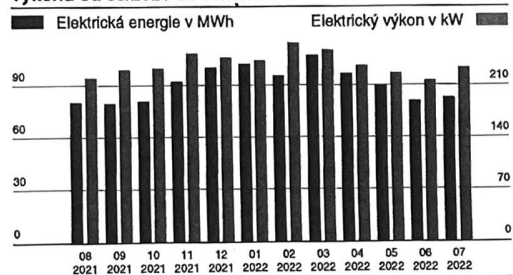
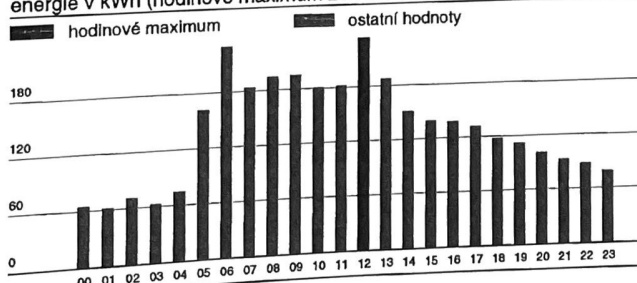
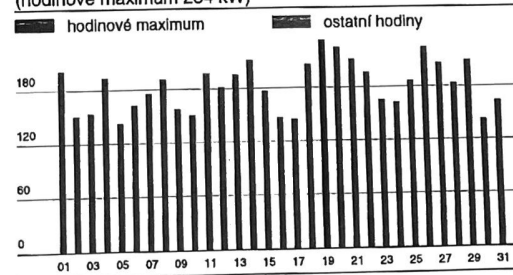
Položka	Počet jednotek	Jednotka	CZK/Jednotka	Celkem CZK
Silová elektřina VT	31,559	MWh	1.622,00	51.188,70
Silová elektřina NT	51,272	MWh	1.059,00	54.297,05
Daň z elektřiny	82,831	MWh	28,30	2.344,12
<b>Obchod s elektřinou</b>				<b>107.829,87</b>
Překročení RK roční	0,008	MW	297.421,50	2.379,37
Použití sítě	82,831	MWh	83,12	6.884,91
Nevyžádaná dodávka jalové energie	2,645	MVAh	440,00	1.163,80
Rezervovaná kapacita roční	0,260	MW	172.735,00	44.911,10
Distribuční služby ČEZ Distribuce, a. s.				55.339,18
Činnosti operátora trhu	1	měsíc	4,20	4,20
Podpora elekt. z podporovaných zdrojů energie	0,300	MW	51.463,94	15.439,18
Systémové služby	82,831	MWh	113,53	9.403,80
<b>Regulované služby</b>				<b>80.186,36</b>
<b>Elektřina a regulované služby celkem bez DPH</b>				<b>188.016,23</b>

**Daňový přehled**

Položka	Základ DPH CZK	Sazba DPH	DPH CZK	Celkem
Elektřina a regulované služby	188.016,23	21%	39.483,41	227.499,64
<b>Celkem</b>	<b>188.016,23</b>		<b>39.483,41</b>	<b>227.499,64</b>

**DÚF a sjednaná rezervovaná kapacita**

Položka	Tech. jednotky	Hodnota	Sjednáno rok	měsíc
Činná energie VN	kWh	82831		
Decentrální výroba	kWh			
Maximum VN	kW	268	260	
Maximum VN čas		26.07.2022 06:00		
Tg FI VN		0,036		
Zpětná dodávka	kVAh	2645		
Bezplatně	kWh			
Lokální spotřeba	kWh			

**Diagram elektrické energie a hodnového elektrického výkonu od 08/2021 do 07/2022****Průběh hodinového výkonu dne s maximálním zatížením 19.07.2022 energie v kWh (hodinové maximum 234 kW v 12:00 hod)****Průběh hodinových denních maxim v 07/2022 (hodinové maximum 234 kW)**

Zpráva pro zákazníka: Výpočet platby podpory elektřiny z podporovaných zdrojů energie je prováděn dle zákona dvojným způsobem - součinem zákazníkem odebraného množství v MWh a jednotkové ceny, která se uvádí v CZK/MWh a součinem sjednaného rezervovaného příkonu za měsíc, délky období a stanovené ceny za rezervovaný příkon uvedené v CZK/MW/měsíc. Ve faktuře je použit levnější způsob výpočtu. Podíl zdrojů elektřiny na celkové směsi paliv dodavatele za rok 2020: uhlí 42,66 %, jádro 40,75 %, zemní plyn 9,81 %, OZE 6,75 %, druhotné zdroje 0,12 %, ostatní zdroje 0,11 %. Informace o dopadu výroby elektřiny na životní prostředí: [www.chmu.cz](http://www.chmu.cz), [www.mpo.cz](http://www.mpo.cz), [www.env.cz](http://www.env.cz).

IPR

# ŘÁDNÁ FAKTURA ZA ELEKTŘINU

Daňový doklad číslo 428478 • Strana 1/2 • Část A

Zákaznický účet

924721

**Zákazník 3000413964**

Stodská nemocnice, a.s.  
Hradecká 600  
333 01 Stod  
IČO 26361086 DIČ CZ699005333

Stodská nemocnice, a.s.

Hradecká 600

Stod

333 01 Stod

10000727494203 / 100033801483 633



Vážený zákazníku,

tato faktura za elektřinu číslo 428478 byla vystavena dne 09.09.2022. V odběrném místě č. 8110881217, VO - Velkoodběr, Hradecká 600, Stod, byla za období od 01.08.2022 do 31.08.2022 spotřebovaná elektřina v množství 82,651 MWh.

**Nedoplatek ve výši 227.952,60 CZK prosíme uhradte do data splatnosti.**

K úhradě celkem 227.952,60  
Datum splatnosti 30.09.2022  
Doporučené datum úhrady 26.09.2022  
Bankovní spojení 000000-0017532513/0300  
Variabilní symbol 9082428478  
Konstantní symbol 0308  
Specifický symbol 924721

Částky jsou uvedeny včetně DPH Částka CZK  
Elektřina a regulované služby 227.952,60  
**Výsledkem fakturace je nedoplatek ve výši 227.952,60**

Daňový doklad číslo 428478		DUZP 31.08.2022
Sazba DPH	Základ DPH CZK	DPH CZK
21%	188.390,58	39.562,02



Obchodní zástupce  
Pavel Krátký  
e-mail: pavel.kratky@pre.cz  
tel.: 267 053 335

FAKTURACE 267 053 234  
PORUCHOVÁ LINKA ČEZ 800 850 860

www.pre.cz

Pražská energetika, a. s.

Na Hroudě 1492/4, 100 05 Praha 10, IČO: 60193913, DIČ: CZ60193913

Zapsaná v obchodním rejstříku vedeném Městským soudem v Praze, oddíl B, vložka 2405

10000727494203 / 100033801483 42c Invoice 966/1271

## VYÚČTOVÁNÍ SPOTŘEBY ELEKTŘINY

Odběrné místo č. B110881217, EAN OPM 859182400800001301

VO - Velkoodběr, Hradecká 600, Stod

Energie Konstant

## Překročení rezervované kapacity

Měřicí místo/napěťová hladina	Sjednáno kW	Naměřeno kW	Překročeno kW	CZK/kW	Celkem CZK
VN	260	274	14	297,42	4.163,90

## Zúčtované částky celkem - rozpis dodávky elektřiny a regulovaných služeb

Položka	Počet jednotek	Jednotka	CZK/Jednotka	Celkem CZK
Silová elektřina VT	34,329	MWh	1.622,00	55.681,64
Silová elektřina NT	48,319	MWh	1.059,00	51.169,82
Daň z elektřiny	82,648	MWh	28,30	2.338,94
<b>Obchod s elektřinou</b>				<b>109.190,40</b>
Překročení RK roční				4.163,90
Použití sítě	0,014	MW	297.421,50	4.163,90
Nevyžádaná dodávka jalové energie	82,648	MWh	83,12	6.869,70
Rezervovaná kapacita roční	3,007	MVArh	440,00	1.323,08
Distribuční služby ČEZ Distribuce, a. s.	0,260	MW	172.735,00	44.911,10
Činnosti operátora trhu	1	měsíc	4,20	4,20
Podpora elekt. z podporovaných zdrojů energie	0,300	MW	51.463,94	15.439,18
Systémové služby	82,648	MWh	113,53	9.383,03
<b>Regulované služby</b>				<b>82.094,19</b>
<b>Elektřina a regulované služby celkem bez DPH</b>				<b>191.284,59</b>

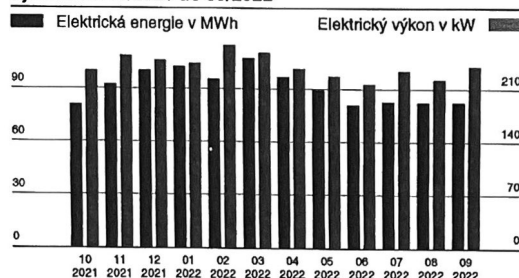
## Daňový přehled

Položka	Základ DPH CZK	Sazba DPH	DPH CZK	Celkem CZK
Elektřina a regulované služby	191.284,59	21%	40.169,76	231.454,35
<b>Celkem</b>	<b>191.284,59</b>		<b>40.169,76</b>	<b>231.454,35</b>

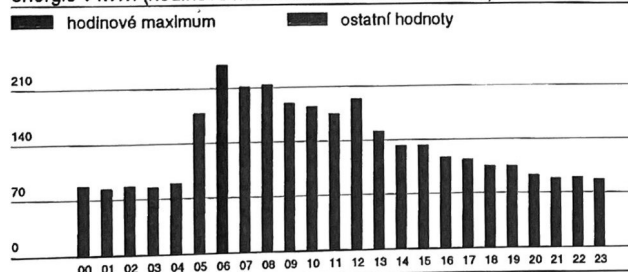
## DÚF a sjednaná rezervovaná kapacita

Položka	Tech. jednotky	Hodnota	Sjednáno rok měsíc
Činná energie VN	kWh	82648	
Decentrální výroba	kWh		
Maximum VN	kW	274	260
Maximum VN čas		20.09.2022 06:15	
Tg FI VN		0,023	
Zpětná dodávka	kVArh	3007	
Bezplatně	kWh		
Lokální spotřeba	kWh		

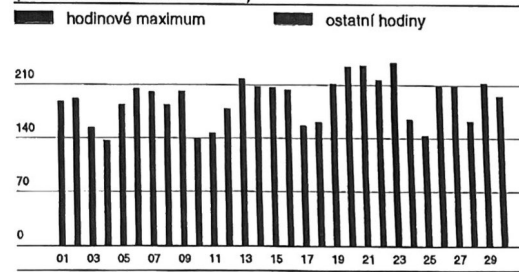
## Diagram elektrické energie a hodinového elektrického výkonu od 10/2021 do 09/2022



## Průběh hodinového výkonu dne s maximálním zatížením 23.09.2022 energie v kWh (hodinové maximum 240 kW v 06:00 hod)



## Průběh hodinových denních maxim v 09/2022 (hodinové maximum 240 kW)



Zpráva pro zákazníka: Výpočet platby podpory elektřiny z podporovaných zdrojů energie je prováděn dle zákona dvojitým způsobem - součinem zákazníkem odebraného množství v MWh a jednotkové ceny, která se uvádí v CZK/MWh a součinem sjednaného rezervovaného příkonu za měsíc, délky období a stanovené ceny za rezervovaný příkon uvedené v CZK/MW/měsíc. Ve faktuře je použit levnější způsob výpočtu. Podíl zdrojů elektřiny na celkové směsi paliv dodavatele za rok 2020: uhlí 42,66 %, jádro 40,75 %, zemní plyn 9,61 %, OZE 6,75 %, druhotné zdroje 0,12 %, ostatní zdroje 0,11 %. Informace o dopadu výroby elektřiny na životní prostředí: [www.chmu.cz](http://www.chmu.cz), [www.mpo.cz](http://www.mpo.cz), [www.env.cz](http://www.env.cz).

IPR

# ŘÁDNÁ FAKTURA ZA ELEKTŘINU

Daňový doklad číslo 428478 • Strana 1/2 • Část A

Zákaznický účet

924721

**Zákazník 3000413964**

Stodská nemocnice, a.s.  
Hradecká 600  
333 01 Stod  
IČO 26361086 DIČ CZ699005333

Stodská nemocnice, a.s.  
Hradecká 600  
Stod  
333 01 Stod

10000727494203 / 100033801483 633



Vážený zákazníku,

tato faktura za elektřinu číslo 428478 byla vystavena dne 09.09.2022. V odběrném místě č. 8110881217, VO - Velkoodběr, Hradecká 600, Stod, byla za období od 01.08.2022 do 31.08.2022 spotřebovaná elektřina v množství 82,651 MWh.

**Nedoplatek ve výši 227.952,60 CZK prosíme uhradte do data splatnosti.**

K úhradě celkem 227.952,60  
Datum splatnosti 30.09.2022  
Doporučené datum úhrady 26.09.2022  
Bankovní spojení 000000-0017532513/0300  
Variabilní symbol 9082428478  
Konstantní symbol 0308  
Specifický symbol 924721

Částky jsou uvedeny včetně DPH

Částka CZK

Elektřina a regulované služby 227.952,60

**Výsledkem fakturace je nedoplatek ve výši 227.952,60**

Daňový doklad číslo 428478	DUZP 31.08.2022
Sazba DPH	Základ DPH CZK DPH CZK
21%	188.390,58 39.562,02

10000727494203 / 100033801483 42c Invoice 966/1271



Obchodní zástupce  
Pavel Krátký  
e-mail: pavel.kratky@pre.cz  
tel.: 267 053 335

FAKTURACE 267 053 234  
PORUCHOVÁ LINKA ČEZ 800 850 860

**www.pre.cz**

**Pražská energetika, a. s.**

Na Hroudě 1492/4, 100 05 Praha 10, IČO: 60193913, DIČ: CZ60193913

Zapsaná v obchodním rejstříku vedeném Městským soudem v Praze, oddíl B, vložka 2405

## VYÚČTOVÁNÍ SPOTŘEBY ELEKTŘINY

Odběrné místo č. 8110881217, EAN OPM 859182400800001301

VO - Velkoodběr, Hradecká 600, Stod

## Energie Konstant

## Zúčtované částky celkem - rozpis dodávky elektřiny a regulovaných služeb

Položka	Počet jednotek	Jednotka	CZK/Jednotka	Celkem CZK
Silová elektřina VT	37,303	MWh	1.622,00	60.505,47
Silová elektřina NT	45,348	MWh	1.059,00	48.023,53
Daň z elektřiny	82,651	MWh	28,30	2.339,02
<b>Obchod s elektřinou</b>				<b>110.868,02</b>
Použití sítí	82,651	MWh	83,12	6.869,95
Nevyžádaná dodávka jalové energie	2,079	MVarh	440,00	914,76
Rezervovaná kapacita roční	0,260	MW	172.735,00	44.911,10
Distribuční služby ČEZ Distribuce, a. s.				52.695,81
Činnosti operátora trhu	1	měsíc	4,20	4,20
Podpora elekt. z podporovaných zdrojů energie	0,300	MW	51.463,94	15.439,18
Systémové služby	82,651	MWh	113,53	9.383,37
<b>Regulované služby</b>				<b>77.522,56</b>
<b>Elektřina a regulované služby celkem bez DPH</b>				<b>188.390,58</b>

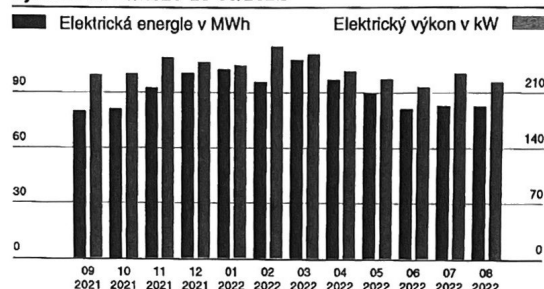
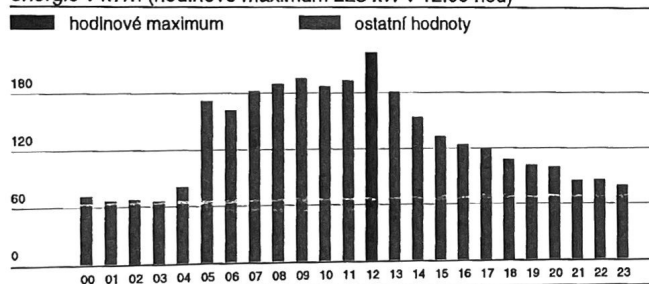
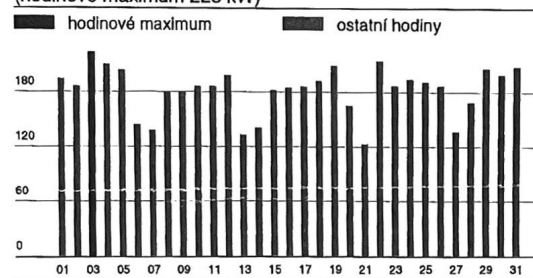
## Daňový přehled

Položka	Základ DPH CZK	Sazba DPH	DPH CZK	Celkem
Elektřina a regulované služby	188.390,58	21%	39.562,02	227.952,60
<b>Celkem</b>	<b>188.390,58</b>		<b>39.562,02</b>	<b>227.952,60</b>

## DÚF a sjednaná rezervovaná kapacita

Položka	Tech. jednotky	Hodnota	Sjednáno rok	Sjednáno měsíc
Činná energie VN	kWh	82651		
Decentrální výroba	kWh			
Maximum VN	kW	246	260	
Maximum VN čas		22.08.2022 06:30		
Tg FI VN		0,042		
Zpětná dodávka	kVarh	2079		
Bezplatně	kWh			
Lokální spotřeba	kWh			

## Diagram elektrické energie a hodinového elektrického výkonu od 09/2021 do 08/2022

Průběh hodinového výkonu dne s maximálním zatížením 03.08.2022  
energie v kWh (hodinové maximum 223 kW v 12:00 hod)Průběh hodinových denních maxim v 08/2022  
(hodinové maximum 223 kW)

Zpráva pro zákazníka: Výpočet platby podpory elektřiny z podporovaných zdrojů energie je prováděn dle zákona dvojím způsobem - součinem zákazníkem odebraného množství v MWh a jednotkové ceny, která se uvádí v CZK/MWh a součinem sjednaného rezervovaného příkonu za měsíc, délky období a stanovené ceny za rezervovaný příkon uvedené v CZK/MW/měsíc. Ve faktuře je použit levnější způsob výpočtu. Podíl zdrojů elektřiny na celkové směsi paliv dodavatele za rok 2020: uhlí 42,66 %, jádro 40,75 %, zemní plyn 9,61 %, OZE 6,75 %, druhotné zdroje 0,12 %, ostatní zdroje 0,11 %. Informace o dopadu výroby elektřiny na životní prostředí: [www.chmu.cz](http://www.chmu.cz), [www.mpo.cz](http://www.mpo.cz), [www.env.cz](http://www.env.cz).

IPR

## ŘÁDNÁ FAKTURA ZA ELEKTŘINU

Daňový doklad číslo 434154 • Strana 1/2 • Část A

924721

Zákaznický účet

Zákazník 3000413964

Stodská nemocnice, a.s.  
Hradecká 600  
333 01 Stod  
IČO 26361086 DIČ CZ699005333Stodská nemocnice, a.s.  
Hradecká 600  
Stod  
333 01 Stod

10000737326302 / 100034582948 607



Vážený zákazníku,

tato faktura za elektřinu číslo 434154 byla vystavena dne 09.11.2022. V odběrném místě č. 8110881217, VO - Velkoodběr, Hradecká 600, Stod, byla za období od 01.10.2022 do 31.10.2022 spotřebovaná elektřina v množství 88,155 MWh.

Nedoplatek ve výši 224.278,74 CZK prosíme uhradte do data splatnosti.

K úhradě celkem	224.278,74
Datum splatnosti	30.11.2022
Doporučené datum úhrady	25.11.2022
Bankovní spojení	000000-0017532513/0300
Variabilní symbol	9102434154
Konstantní symbol	0308
Specifický symbol	924721

Částky jsou uvedeny včetně DPH

Částka CZK

Elektřina a regulované služby

224.278,74

Výsledkem fakturace je nedoplatek ve výši

224.278,74

Daňový doklad číslo 434154

DUZP 31.10.2022

Sazba DPH

Základ DPH CZK

DPH CZK

21%

185.354,33

38.924,41

Obchodní zástupce  
Pavel Krátký  
e-mail: pavel.kratky@pre.cz  
tel.: 267 053 335FAKTURACE 267 053 234  
PORUCHOVÁ LINKA ČEZ 800 850 860

www.pre.cz

Pražská energetika, a. s.

Na Hroudě 1492/4, 100 05 Praha 10, IČO: 60193913, DIČ: CZ60193913

Zapsaná v obchodním rejstříku vedeném Městským soudem v Praze, oddíl B, vložka 2405

10000737326302 / 100034582948 42c Invoice 932/1218

## VYÚČTOVÁNÍ SPOTŘEBY ELEKTŘINY

Odběrné místo č. 8110881217, EAN OPM 859182400800001301

VO - Velkoodběr, Hradecká 600, Stod

Energie Konstant

Překročení rezervované kapacity

Měřicí místo/napěťová hladina

	Sjednáno kW	Naměřeno kW	Překročeno kW	CZK/kW	Celkem CZK
VN	260	283	23	297,42	6.840,69

## Zúčtované částky celkem - rozpis dodávky elektřiny a regulovaných služeb

Položka	Počet jednotek	Jednotka	CZK/Jednotka	Celkem CZK
Silová elektřina VT	33,509	MWh	1.622,00	54.351,60
Silová elektřina NT	54,646	MWh	1.059,00	57.870,11
Daň z elektřiny	88,155	MWh	28,30	2.494,79
<b>Obchod s elektřinou</b>				<b>114.716,50</b>
Překročení RK roční	0,023	MW	297.421,50	6.840,69
Použití sítě	88,155	MWh	83,12	7.327,44
Nevyžádaná dodávka jalové energie	3,514	MVAh	440,00	1.546,16
Rezervovaná kapacita roční	0,260	MW	172.735,00	44.911,10
Distribuční služby ČEZ Distribuce, a. s.				60.625,39
Činnosti operátora trhu	1	měsíc	4,20	4,20
Podpora elekt. z podporovaných zdrojů energie	0,300	MW	0,00	0,00
Systémové služby	88,155	MWh	113,53	10.008,24
<b>Regulované služby</b>				<b>70.637,83</b>
<b>Elektřina a regulované služby celkem bez DPH</b>				<b>185.354,33</b>

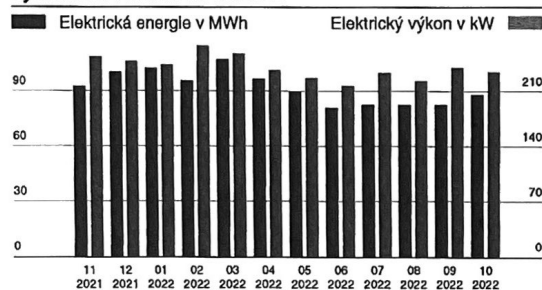
## Daňový přehled

Položka	Základ DPH CZK	Sazba DPH	DPH CZK	Celkem
Elektřina a regulované služby	185.354,33	21%	38.924,41	224.278,74
<b>Celkem</b>	<b>185.354,33</b>		<b>38.924,41</b>	<b>224.278,74</b>

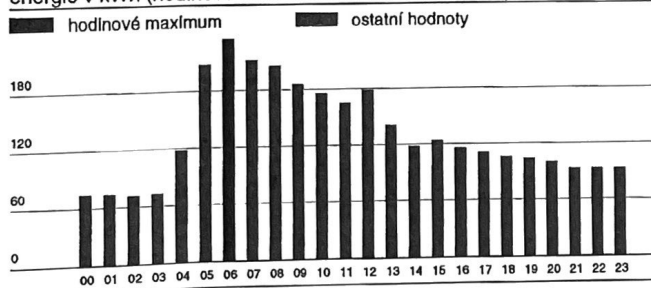
## DÚF a sjednaná rezervovaná kapacita

Položka	Tech. jednotky	Hodnota	Sjednáno rok	měsíc
Činná energie VN	kWh	88155		
Decentrální výroba	kWh			
Maximum VN	kW	283	260	
Maximum VN čas		19.10.2022 06:15		
Tg Fi VN		0,018		
Zpětná dodávka	kVAh	3514		
Bezplatně	kWh			
Lokální spotřeba	kWh			

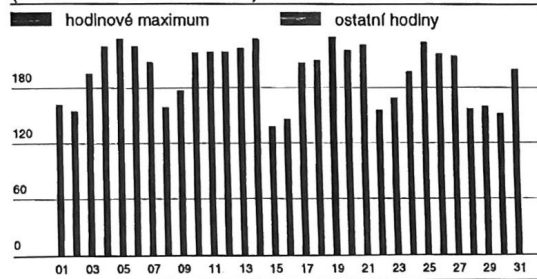
## Diagram elektrické energie a hodinového elektrického výkonu od 11/2021 do 10/2022



## Průběh hodinového výkonu dne s maximálním zatížením 19.10.2022 energie v kWh (hodinové maximum 235 kW v 06:00 hod)



## Průběh hodinových denních maxim v 10/2022 (hodinové maximum 235 kW)



Zpráva pro zákazníka: Výpočet platby podpory elektřiny z podporovaných zdrojů energie je prováděn dle zákona dvojným způsobem - součinem zákaznickem odebraného množství v MWh a jednotkové ceny, která se uvádí v CZK/MWh a součinem sjednaného rezervovaného příkonu za měsíc, délky období a stanovené ceny za rezervovaný příkon uvedené v CZK/MW/měsíc. Ve faktuře je použit levnější způsob výpočtu. Podíl zdrojů elektřiny na celkové směsi paliv dodavatele za rok 2020: uhlí 42,66 %, jádro 40,75 %, zemní plyn 9,61 %, OZE 6,75 %, druhotné zdroje 0,12 %, ostatní zdroje 0,11 %. Informace o dopadu výroby elektřiny na životní prostředí: [www.chmu.cz](http://www.chmu.cz), [www.mpo.cz](http://www.mpo.cz), [www.env.cz](http://www.env.cz).

# IPR

## ŘÁDNÁ FAKTURA ZA ELEKTŘINU

Daňový doklad číslo 435222 • Strana 1/2 • Část A

**Zákaznický účet**

**924721**

**Zákazník 3000413964**

Stodská nemocnice, a.s.

Hradecká 600

333 01 Stod

IČO 26361086 DIČ CZ699005333

Stodská nemocnice, a.s.

Hradecká 600

Stod

333 01 Stod

10000741997403 / 100035576937 327



Vážený zákazníku,

tato faktura za elektřinu číslo 435222 byla vystavena dne 09.12.2022. V odběrném místě č. 8110881217, VO - Velkoodběr, Hradecká 600, Stod, byla za období od 01.11.2022 do 30.11.2022 spotřebovaná elektřina v množství 95,078 MWh.

**Nedoplatek ve výši 239.165,14 CZK prosíme uhradte do data splatnosti.**

K úhradě celkem 239.165,14  
Datum splatnosti 30.12.2022  
Doporučené datum úhrady 27.12.2022  
Bankovní spojení 000000-0017532513/0300  
Variabilní symbol 9112435222  
Konstantní symbol 0308  
Specifický symbol 924721

Částky jsou uvedeny včetně DPH Částka CZK  
Elektřina a regulované služby 239.165,14  
**Výsledkem fakturace je nedoplatek ve výši 239.165,14**

Daňový doklad číslo 435222	DUZP 30.11.2022
Sazba DPH	Základ DPH CZK DPH CZK
21%	197.657,14 41.508,00



Obchodní zástupce  
Pavel Krátký  
e-mail: pavel.kratky@pre.cz  
tel.: 267 053 335

FAKTURACE 267 053 234  
PORUCHOVÁ LINKA ČEZ 800 850 860

**www.pre.cz**

**Pražská energetika, a. s.**

Na Hroudě 1492/4, 100 05 Praha 10, IČO: 60193913, DIČ: CZ60193913

Zapsaná v obchodním rejstříku vedeném Městským soudem v Praze, oddíl B, vložka 2405

10000741997403 / 100035576937 42c Invoice 392/549

## VYÚČTOVÁNÍ SPOTŘEBY ELEKTŘINY

Odběrné místo č. 8110881217, EAN OPM 859182400800001301

VO - Velkoodběr, Hradecká 600, Stod

Energie Konstant

Překročení rezervované kapacity

Měřicí místo/napěťová hladina

	Sjednáno kW	Naměřeno kW	Překročeno kW	CZK/kW	Celkem CZK
VN	260	291	31	297,42	9.220,07

## Zúčtované částky celkem - rozpis dodávky elektřiny a regulovaných služeb

Položka	Počet jednotek	Jednotka	CZK/Jednotka	Celkem CZK
Silová elektřina VT	38,093	MWh	1.622,00	61.786,85
Silová elektřina NT	56,985	MWh	1.059,00	60.347,12
Daň z elektřiny	95,078	MWh	28,30	2.690,71
<b>Obchod s elektřinou</b>				<b>124.824,68</b>
Překročení RK roční	0,031	MW	297.421,50	9.220,07
Použití sítí	95,078	MWh	83,12	7.902,88
Nevyžádaná dodávka jalové energie	0	MVAh	440,00	0,00
Rezervovaná kapacita roční	0,260	MW	172.735,00	44.911,10
Distribuční služby ČEZ Distribuce, a. s.				62.034,05
Činnosti operátora trhu	1	měsíc	4,20	4,20
Podpora elekt. z podporovaných zdrojů energie	0,300	MW	0,00	0,00
Systémové služby	95,078	MWh	113,53	10.794,21
<b>Regulované služby</b>				<b>72.832,46</b>
<b>Elektřina a regulované služby celkem bez DPH</b>				<b>197.657,14</b>

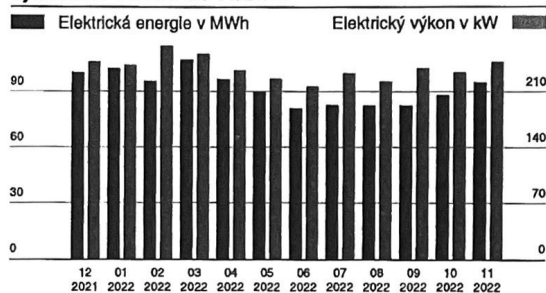
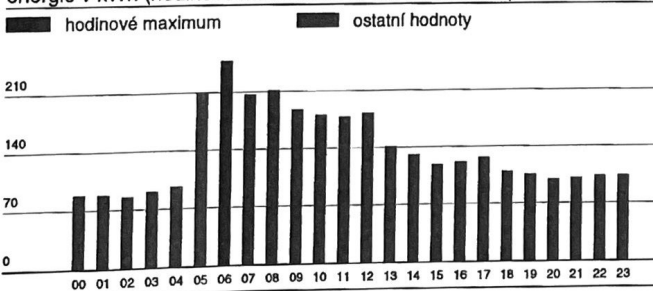
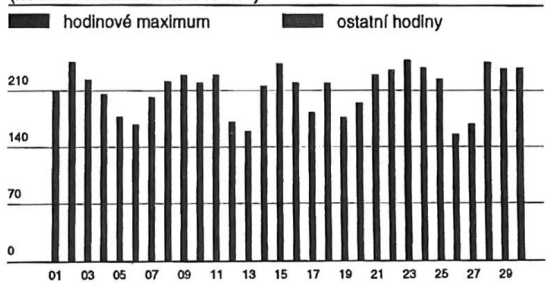
## Daňový přehled

Položka	Základ DPH CZK	Sazba DPH	DPH CZK	Celkem
Elektřina a regulované služby	197.657,14	21%	41.508,00	239.165,14
<b>Celkem</b>	<b>197.657,14</b>		<b>41.508,00</b>	<b>239.165,14</b>

## DÚF a sjednaná rezervovaná kapacita

Položka	Tech. jednotky	Hodnota	Sjednáno rok	měsíc
Činná energie VN	kWh	95078		
Decentrální výroba	kWh			
Maximum VN	kW	291	260	
Maximum VN čas		24.11.2022 05:45		
Tg FI VN		0,014		
Zpětná dodávka	kVAh	0		
Bezplatně	kWh			
Lokální spotřeba	kWh			

## Diagram elektrické energie a hodinového elektrického výkonu od 12/2021 do 11/2022

Průběh hodinového výkonu dne s maximálním zatížením 23.11.2022  
energie v kWh (hodinové maximum 248 kW v 06:00 hod)Průběh hodinových denních maxim v 11/2022  
(hodinové maximum 248 kW)

Zpráva pro zákazníka: Výpočet platby podpory elektřiny z podporovaných zdrojů energie je prováděn dle zákona dvojím způsobem - součinem zákazníkem odebraného množství v MWh a jednotkové ceny, která se uvádí v CZK/MWh a součinem sjednaného rezervovaného příkonu za měsíc, délky období a stanovené ceny za rezervovaný příkon uvedené v CZK/MW/měsíc. Ve faktuře je použit levnější způsob výpočtu. Podíl zdrojů elektřiny na celkové směsi paliv dodavatele za rok 2020: uhlí 42,66 %, jádro 40,75 %, zemní plyn 9,61 %, OZE 6,75 %, druhotné zdroje 0,12 %, ostatní zdroje 0,11 %. Informace o dopadu výroby elektřiny na životní prostředí: [www.chmu.cz](http://www.chmu.cz), [www.mpo.cz](http://www.mpo.cz), [www.env.cz](http://www.env.cz).

**Zákazník 3000413964**

Stodská nemocnice, a.s.  
Hradecká 600  
333 01 Stod  
IČO 26361086 DIČ CZ699005333

Stodská nemocnice, a.s.  
Hradecká 600  
Stod  
333 01 Stod

Vážený zákazníku,

tato faktura za elektřinu číslo 437986 byla vystavena dne 10.01.2023. V odběrném místě č. 8110881217, VO - Velkoodběr, Hradecká 600, Stod, byla za období od 01.12.2022 do 31.12.2022 spotřebovaná elektřina v množství 98,703 MWh.

**Nedoplatek ve výši 243.734,50 CZK prosíme uhradte do data splatnosti.**

K úhradě celkem 243.734,50  
Datum splatnosti 31.01.2023  
Doporučené datum úhrady 26.01.2023  
Bankovní spojení 000000-0017532513/0300  
Variabilní symbol 9122437986  
Konstantní symbol 0308  
Specifický symbol 924721

Částky jsou uvedeny včetně DPH Částka CZK

Elektřina a regulované služby 243.734,50

**Výsledkem fakturace je nedoplatek ve výši 243.734,50**

Daňový doklad číslo 437986		DUZP 31.12.2022
Sazba DPH	Základ DPH CZK	DPH CZK
21%	201.433,47	42.301,03



Obchodní zástupce  
Pavel Krátký  
e-mail: pavel.kratky@pre.cz  
tel.: 267 053 335

FAKTURACE 267 053 234  
PORUCHOVÁ LINKA ČEZ 800 850 860

## VYÚČTOVÁNÍ SPOTŘEBY ELEKTŘINY

Odběrné místo č. 8110881217, EAN OPM 859182400800001301

VO - Velkoodběr, Hradecká 600, Stod

Energie Konstant

Překročení rezervované kapacity

Měřicí místo/napěťová hladina

	Sjednáno kW	Naměřeno kW	Překročeno kW	CZK/kW	Celkem CZK
VN	260	280	20	297,42	5.948,43

## Zúčtované částky celkem - rozpis dodávky elektřiny a regulovaných služeb

Položka	Počet jednotek	Jednotka	CZK/Jednotka	Celkem CZK
Silová elektřina VT	39,088	MWh	1.622,00	63.400,74
Silová elektřina NT	59,615	MWh	1.059,00	63.132,29
Daň z elektřiny	98,703	MWh	28,30	2.793,29
<b>Obchod s elektřinou</b>				<b>129.326,32</b>
Překročení RK roční	0,020	MW	297.421,50	5.948,43
Použití sítí	98,703	MWh	83,12	8.204,19
Nevyžádaná dodávka jalové energie	4,167	MVarh	440,00	1.833,48
Rezervovaná kapacita roční	0,260	MW	172.735,00	44.911,10
Distribuční služby ČEZ Distribuce, a. s.				60.897,20
Činnosti operátora trhu	1	měsíc	4,20	4,20
Podpora elekt. z podporovaných zdrojů energie	0,300	MW	0,00	0,00
Systémové služby	98,703	MWh	113,53	11.205,75
<b>Regulované služby</b>				<b>72.107,15</b>
<b>Elektřina a regulované služby celkem bez DPH</b>				<b>201.433,47</b>

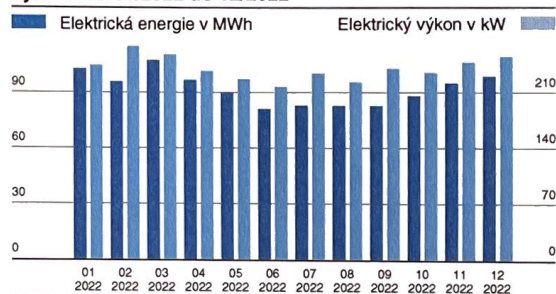
## Daňový přehled

Položka	Základ DPH CZK	Sazba DPH	DPH CZK	Částka CZK Celkem
Elektřina a regulované služby	201.433,47	21%	42.301,03	243.734,50
<b>Celkem</b>	<b>201.433,47</b>		<b>42.301,03</b>	<b>243.734,50</b>

## DÚF a sjednaná rezervovaná kapacita

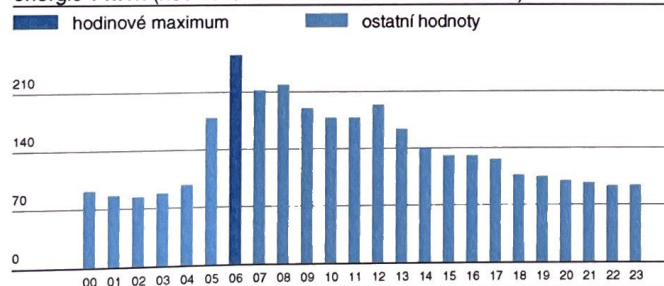
Položka	Tech. jednotky	Hodnota	Sjednáno rok	měsíc
Činná energie VN	kWh	98703		
Decentrální výroba	kWh			
Maximum VN	kW	280	260	
Maximum VN čas		01.12.2022 06:15		
Tg Fi VN		0,013		
Zpětná dodávka	kVarh	4167		
Bezplatně	kWh			
Lokální spotřeba	kWh			

## Diagram elektrické energie a hodinového elektrického výkonu od 01/2022 do 12/2022



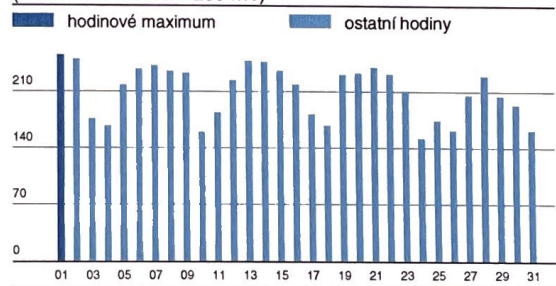
## Průběh hodinového výkonu dne s maximálním zatížením 01.12.2022

energie v kWh (hodinové maximum 255 kW v 06:00 hod)



## Průběh hodinových denních maxim v 12/2022

(hodinové maximum 255 kW)



Zpráva pro zákazníka: Výpočet platby podpory elektřiny z podporovaných zdrojů energie je prováděn dle zákona dvojím způsobem - součinem zákazníkem odebraného množství v MWh a jednotkové ceny, která se uvádí v CZK/MWh a součinem sjednaného rezervovaného příkonu za měsíc, délky období a stanovené ceny za rezervovaný příkon uvedené v CZK/MW/měsíc. Ve faktuře je použit levnější způsob výpočtu. Podíl zdrojů elektřiny na celkové směsi paliv dodavatele za rok 2020: uhlí 42,66 %, jádro 40,75 %, zemní plyn 9,61 %, OZE 6,75 %, druhotné zdroje 0,12 %, ostatní zdroje 0,11 %. Informace o dopadu výroby elektřiny na životní prostředí: [www.chmu.cz](http://www.chmu.cz), [www.mpo.cz](http://www.mpo.cz), [www.env.cz](http://www.env.cz).